



Escuela De Participación Ciudadana





Índice

Invitación

Objetivo

¿Por qué hacer parte de escuela de participación ciudadana?

Ciclos de la Escuela de Participación Ciudadana

¿Cómo hacer parte de la Escuela de Participación Ciudadana?

Proceso de certificación

Invitación

La Dirección de Prevención, Promoción y Atención al Usuario del Sector Transporte en el marco de sus funciones de promoción y prevención, tiene el gusto de invitarlos participar en la Escuela de Participación Ciudadana de la SuperTransporte.

En esta escuela queremos dotar a la ciudadanía de herramientas y conocimiento, con el propósito de que aprendan a participar e interactuar con las entidades del Estado, especialmente con la nuestra. Así como promover los derechos, deberes y mecanismos de protección con que cuentan los usuarios del sector transporte.



Objetivo

El principal objetivo de la Escuela de Participación Ciudadana de la SuperTransporte es brindar herramientas y conocimiento relacionados con la defensa de los derechos y la promoción de los deberes de los usuarios del sector transporte, en sus diferentes modos y modalidades. Así como conocer las necesidades, situaciones y expectativas de los ciudadanos de las diferentes regiones del país.



¿Por qué hacer parte de la escuela de participación ciudadana?



Pertenecer a la Escuela de Participación Ciudadana de la SuperTransporte es una la oportunidad para interactuar con otros actores de la sociedad (personas en condición de discapacidad, mujeres en estado de embarazo, adultos mayores, Ligas y Asociaciones de Consumidores, Fundaciones y Corporaciones, Veedurías de Transporte, Defensorías del Pueblo, Personerías Municipales) y conocer las experiencias vividas por los usuarios del sector transporte.

Aquí los participantes podrán sentirse dueños de su aprendizaje y tendrán la posibilidad de expresar sus puntos de vista. Participar activamente en las decisiones y actividades de la Escuela de Participación Ciudadana fortalece el conocimiento y le ayudará a desarrollar habilidades sociales y de liderazgo.

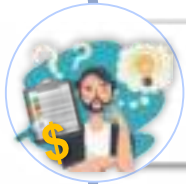
Contenido de la Escuela de Participación Ciudadana



Ciclo 1: Mecanismos de participación ciudadana.



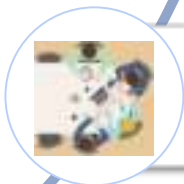
Ciclo 2: Creación de veedurías, ligas y asociaciones de consumidores.



Ciclo 3: Derechos y deberes los usuarios del sector transporte.



Ciclo 4. Instancias de reclamación.



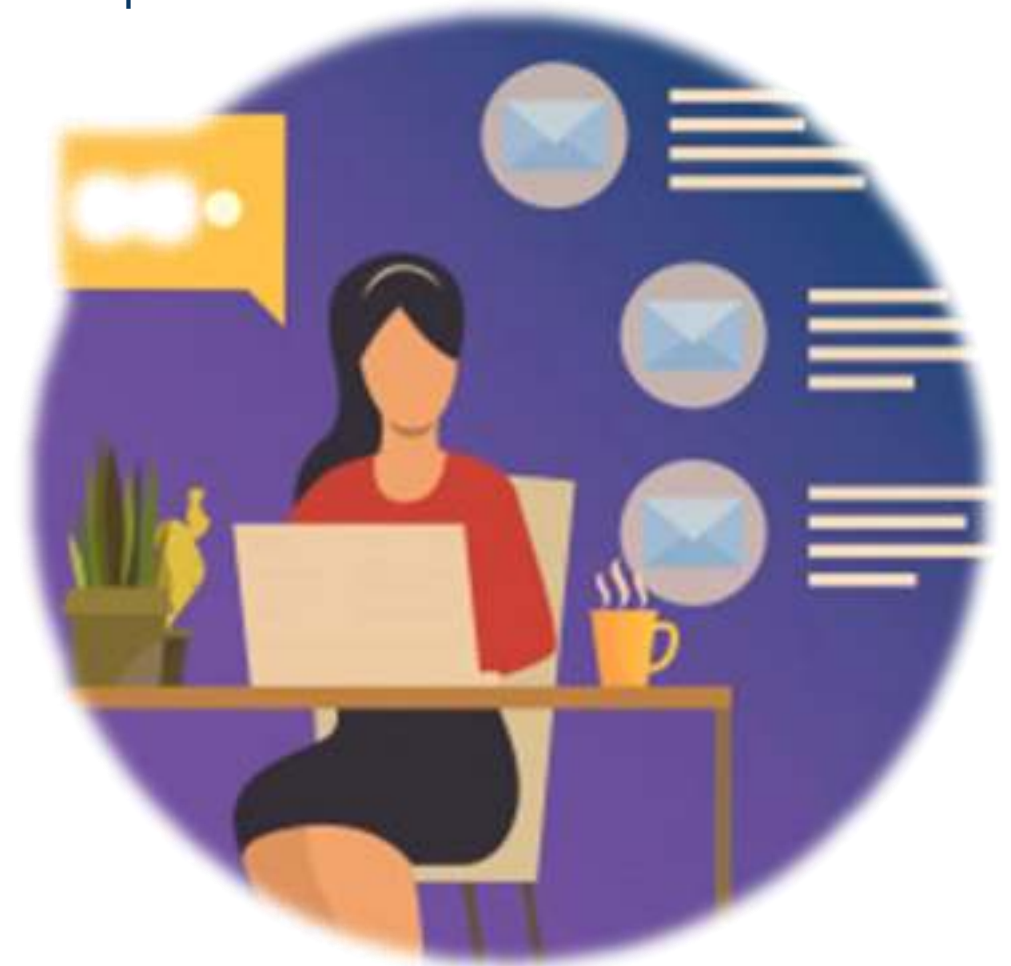
Mesa de trabajo por región.

¿Como hacer parte de la Escuela de Participación Ciudadana?

Habilitamos un formulario de inscripción virtual con el propósito que deposites tus siguientes datos:

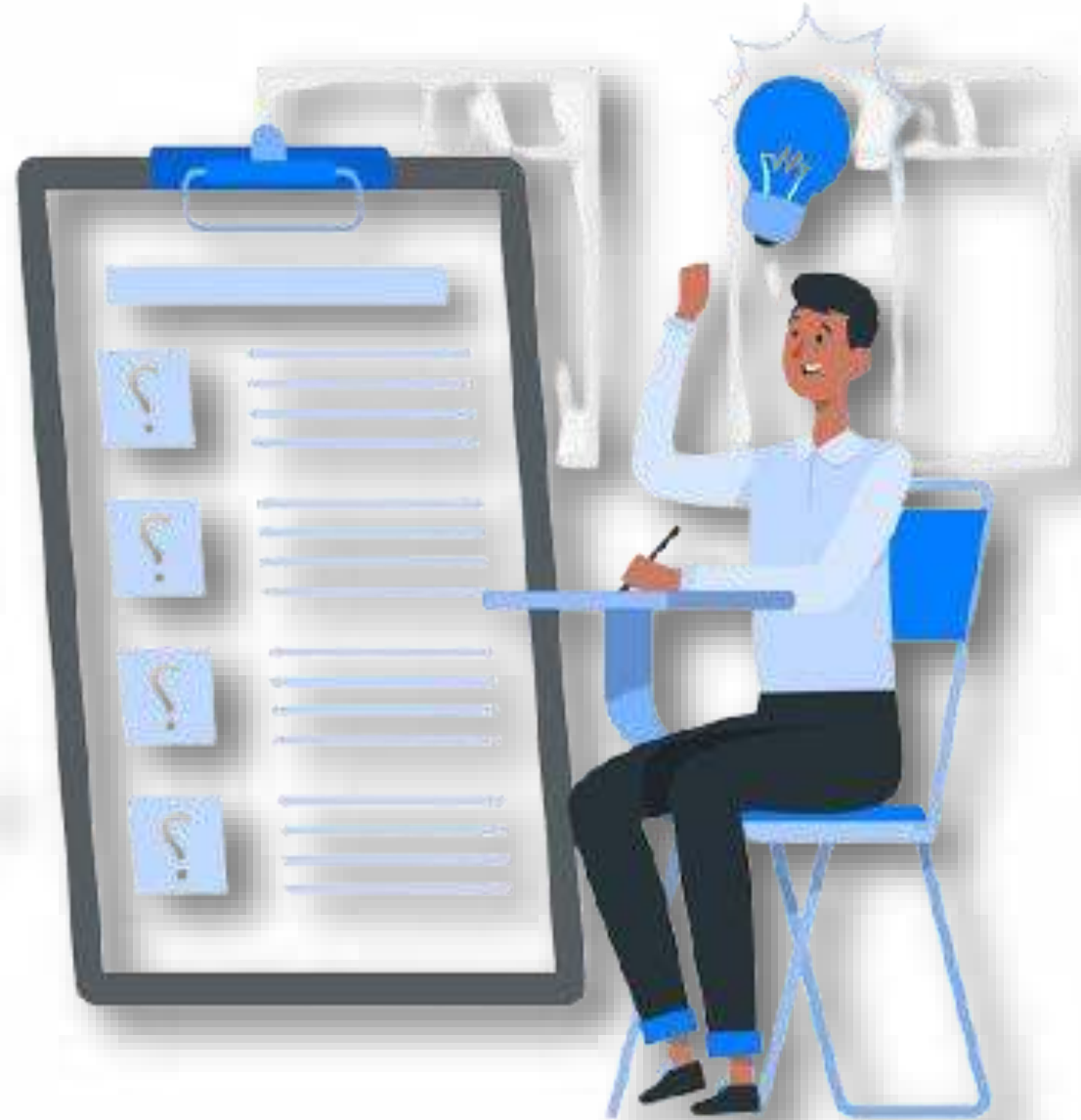
- Nombres.
- Apellidos.
- Documento de identificación.
- Teléfono o Celular.
- Correo electrónico.
- Región.
- Tipo de población.
- Organización.
- Como te enteraste de la Escuela.

<https://forms.office.com/r/Eq4nLQLvF2>



Proceso de evaluación y certificación

Concluidos los 4 ciclos formativos y realizados las pruebas de cimentación, se remitirá el certificado de asistencia al correo electrónico suministrado en el proceso de inscripción.



Canales de atención



Línea gratuita nacional 018000915615
Lunes a viernes de 8:00 a.m. - 5:00 p.m.
Sábados de 8:00 a.m. - 12:00 p.m.
#767 Opción 3 - Horario 24/7.



Centro Integral de Atención al Ciudadano
Diagonal 25 G No. 95 - 85.
Lunes a viernes de 8:00 a.m. - 5:00 p.m.



ventanillaunicaderadicacion@supertransporte.gov.co
atencionciudadano@supertransporte.gov.co
formacionusuarios@supertransporte.gov.co



**Usuario
Avisa**
INFORMAR ES COMPROMISO DE TODOS



Chatea en WhatsApp con
la Delegatuta para la Protección de Usuarios
+57 318 5946666

Muchas gracias y hasta pronto, nos vemos en:



Supertransporte



@supertransporte_oficial



Supertransporte



@supertransporte



Superintendencia de Transporte